

LensData GbR

Datenbankprogramme
für Augenarztpraxen

Produktinformation
Februar 2008

Was bietet LensShop ?

- **Verwaltung und Bereitstellung von Kontaktlinsen, Paketen, Pflegemitteln, Ophthalmika und anderen Materialien**
- **Lagerhaltung und Bestellwesen mit automatisierter Bestandsüberwachung und automatisierter Datenübertragung (Mail, Fax, Post)**
- **Mit wenigen Mausklicks zur Rechnung**
- **Abrechnung Online über PVS**
- **Abrechnung im Lastschriftverfahren (DTAUS) über das Homebankingprogramm oder per Diskette zur Bank**
- **Weitgehend automatisierte Buchhaltung bis zur Erstellung von Excel-Dateien für das Steuerbüro**
- **Mahnverfahren, Offene Posten**
- **Erstellen von Lieferverträgen mit Lastschriftzugang**
- **Ausgefeiltes Call-backsystem**
- **Stammdatenzugriff auf die gängigen Praxissysteme**
- **Informative Dokumentation mit frei definierbaren Listen**
- **Vielfältige Statistiken und mandantenbezogene Übersichten**
- **Formulargestaltung durch Verwendung eigener Briefköpfe oder Logos**
- **Vielfältig konfigurierbares System**



LENSSHOP

WARENWIRTSCHAFTSSYSTEM FÜR KONTAKTLINSEN-SHOPS

Welchen Nutzen bringt ein Warenwirtschaftssystem ?

Ein Warenwirtschaftssystem dient der Überwachung von Warenströmen innerhalb eines Unternehmens. Es unterstützt die Funktionen des Einkaufs und Verkaufs, der Debitoren (Kunden)- und Kreditoren (Lieferanten)-Verwaltung, der Buchhaltung und Lagerhaltung. Es verwendet Schnittstellen zu Kunden (Kasse), Lieferanten (Bestellwesen) und weiterführenden Diensten (Finanzbuchhaltung, Steuerberater). Um diese Schnittstellen zu bedienen, benötigt es darüber hinaus Datenbanken für Kunden, Lieferanten, Waren, Beständen und wirtschaftliche Transaktionen. Schließlich rundet ein Statistikbereich und die damit verbundenen Einblicke in die innerbetrieblichen Daten- und Warenströme die wesentlichen Funktionen ab.

So ist es das Ziel eines Warenwirtschaftssystems, das richtige Produkt in der richtigen

Menge zum richtigen Zeitpunkt zu den richtigen Kosten bereit zu stellen. Daß durch richtiges Abwägen von Nachfrage, Lagermengen und Kapitaleinsatz Einsparungspotentiale aufgedeckt werden können, versteht sich von selbst.

Es empfiehlt sich also für progressiv und wirtschaftlich denkende Kontaktlinsenpraxen von selbst, sich beim Aufbau eines Kontaktlinsen- und Zubehör-Shops eines EDV-

gestützten Warenwirtschaftssystems zu bedienen.

Nutzen Sie die Vorteile der Datenverarbeitung wie standardisierte Dateneingaben, Abfragen von Fehlern bei der Eingabe, Bereitstellung der Daten an verschiedenen Arbeitsplätzen im Netzwerk, jederzeit abrufbare und aktuelle Dokumentationen sowie moderne Kommunikationsmedien wie Internet, Fax, E-Mail.



Rechnungsstellung mit LensShop

Sobald alle Informationsgespräche geführt und alle Vorbereitungen getroffen sind, muss der eigentliche Rechnungsvorgang so weit wie möglich automatisiert und von allen zeitraubenden und lästigen Handlungen befreit werden.

LensShop bietet Ihnen dazu einen Bildschirm an, auf dem alle möglichen Optionen für die Rechnungsstellung rasch

und zuverlässig eingestellt werden können.

Die Rechnung ist von der Auswahl des Kunden bis zum Ausdruck mit wenigen Mausklicks erstellt, die Rechnungsdaten im Buch-

haltungsmo-
dular abgelegt.

Damit ist die Grundlage für eine rasche und komplikationslose Monats- oder Quartalsabrechnung geschaffen und gleichzeitig die Basis für

Dokumentationen, Analysen und Statistiken gelegt.

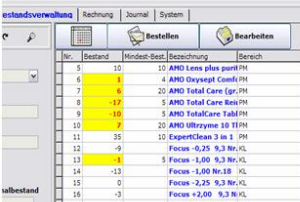




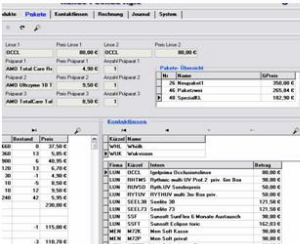
Eingabemaske Adressdatenbank



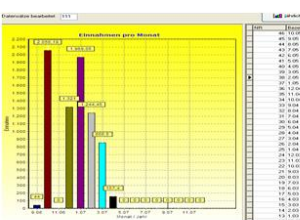
Rechnungsgegenprüfung



Notwendige Bestellungen gelb/rot



Erstellen von Paketen



Statistiken grafisch und als Text

Statistik	Maßstab	Einheit	Werte
1	1	1	1
2	2	2	2
3	3	3	3
4	4	4	4

Callback-Abwicklung



LENS SHOP

WARENWIRTSCHAFTSSYSTEM FÜR KONTAKTLINSEN-SHOPS

Buchhaltung und Mahnwesen

Lagerhaltung

Nach Rechnungsstellung werden die Daten von LensShop direkt in eine Sammeldatei eingetragen, aus der sie bei Bedarf zum Zwecke der steuerlichen Weiterbearbeitung abgerufen und zur Übergabe an den Steuerberater vorbereitet werden können. Der ideale Weg geht hier über Microsoft-Excel, da diese Formate üblicherweise in den Steuerbüros eingelesen und an Datev weitergegeben werden können.

LensShop ist in der Lage aus den von Ihnen nach Zeitraum frei zu definierenden Listen eine Exceldatei zu generieren, die Sie per Mail oder Diskette weiterreichen können.

LensShop verhilft Ihnen zu einer verbesserten Kundenbindung durch eine individuelle Vertragsgestaltung sowie durch Callback-Aktionen.

Mit einem gezielten und wirtschaftlichen Vertragsangebot für Kontaktlinsen und Zubehör bieten Sie Ihren Kunden vom bisherigen Modell abweichende Finanzierungsmöglichkeiten. Der monatliche Lastschriftzugriff erfolgt dabei über eine im Programm integrierte Schnittstelle und Ihr Homebankingprogramm oder per Diskette über Ihre Bank. Callback-Maßnahmen unter einer gezielten Aussendarstellung

Eine erprobtes und individuell anpassbares Mahnsystem hilft Ihnen, den Überblick über offene Rechnungen und Mahnungen zu behalten. Texte und Mahngebühren können Sie nach Ihren Vorstellungen gestalten.

Ein Journal gibt Ihnen Auskunft über die Umsätze des einzelnen Kunden.

LensShop verfügt über ein leistungsstarkes Modul zur Lagerhaltung und zur permanenten Inventur.

Sie haben dadurch jederzeit Überblick über die Bestände Ihres Shops.

Ein automatisiertes Bestellsystem mit einer umfangreichen Adressbibliothek erleichtert Ihnen die Abwicklung und Verarbeitung von Nachbestellungen. Durch die ständige Aktualisierung Ihrer Ein- und Ausgänge sind Sie jederzeit in der Lage, eine Inventur durchzuführen.

<= Kundenjournal

Kundenbindung: Verträge und Callback System

System

LensShop bietet Ihnen den Datenbankkomfort, den Sie von vielen anderen Programmen gewohnt sind : Automatisierte Datensicherung, Online-Update, Netzwerkfähigkeit, Statistiken, zahlreiche Optionen zur individuellen Gestaltung von Rechnungen und Verträgen nach Ihren Vorstellungen, zahlreiche Hilfsfunktionen wie PLZ- oder BLZ-Verzeichnis, unednlicher Feiertagskalender, Kassen- und BG-Daten, Festbetragsdaten und vieles mehr.

LensShop bietet Ihnen den Datenbankkomfort, den Sie von vielen anderen Programmen gewohnt sind :

Automatisierte Datensicherung, Online-Update, Netzwerkfähigkeit, Statistiken, zahlreiche Optionen zur individuellen Gestaltung von Rechnungen und Verträgen nach Ihren Vorstellungen, zahlreiche Hilfsfunktionen wie PLZ- oder BLZ-Verzeichnis, unednlicher Feiertagskalender, Kassen- und BG-Daten, Festbetragsdaten und vieles mehr.

LensShop kann bezogen werden bei:

LensData GbR
 August-Lämmle-Weg 52/2
 71229 Leonberg
 Tel. 07152355230
 Fax. 07152355231
 Mail info@lensdata.de